

FOTELJE I SOFE

..... Collections made by Union Drvo



§ Fotelje | Sofe | Klupe §

UNIONDRVO

Union Drvo fabrika proizvodnje nameštaja je otvorena 2015. godine u Svilajncu, na adresi Prilepska 2a.

Fabrika se prostire na 3000 m² i opremljena je najsavremenijom opremom za obradu i preradu drveta i opremom za tapaciranje nameštaja. U fabrici proizvodnje nameštaja zapošljavamo preko 40 stručno obučeni radnika, koji su neprikosnoveni majstori svog zanata.

Otvaranjem sopstvenog proizvodnog pogona za proizvodnju nameštaja i elemenata enterijera stvorili smo mogućnost da svoje proizvode prilagodimo posebnim zahtevima arhitekta i dizajnera, posebno kada su u pitanju elementi od masiva drveta ili specifični modeli dizajnerskih komada tapaciranog nameštaja.

Kombinacija "tailor made" & "custom made" proizvodnje, dovela nas je na sam vrh pijadestala u svetu nameštaja u zemlji i na međunarodnom nivou. Naša snaga i prepoznatljivost je u fleksibilnoj proizvodnji a sve prema nacrtu i projektu, što investitorima daje veliku mogućnost izbora modela, dimenzija i materijala za elemente enterijera svog ugostiteljskog objekta.

Mi ne reprodukujemo i ne repliciramo nameštaj već stvaramo alhemiju vidljivu u enterijeru Vašeg lokala.

Iz dana u dan težimo da svojim klijentima pružimo vrhunski kvalitet, unikatni dizajn i veliki izbor novih modela stolica, fotelja, stolova kao i drugih delova enterijera.

Uvođenjem novih mašina u našu proizvodnju, omogućili smo veliki izbor ukrasnih štepova na našem tapaciranom nameštaju. Nova mašina za šivenje koju smo uveli u proizvodnju u leto 2018. godine omogućava nam da na tapaciranom nameštaju primenimo svu maštu naših dizajnera kao i Vaše zahteve. Pomoću elektronskog upravljanja mašinom i displeja za praćenje rada, imamo milimetarsku preciznost i pravimo magiju na tapacirungu. Na svim modelima iz našeg kataloga je moguće primeniti željeni štep, koji se može pronaći po specifikaciji u Legendi štepova koja je sastavni deo kataloga. Druga važna mašina za šivenje koju smo u našu proizvodnju uveli takođe u leto 2018. godine, omogućava nam štepanje tvrdih materijala poput kože i vinila. Ova mašina ima opciju za dvostruko šivenje, pa smo u mogućnosti da napravimo dekorativne štepove poput štepova ne bejzbol lopti i na automobilskim sedištim.

I, da zaključimo bez lažne skromnosti, mi kroz proizvodnju nameštaja stvaramo magiju koju Vi inkorporirate u svoj enterijer.

Zakoračite u naš asortiman, pregledom kataloga u kom smo izdvojili proizvode koje pravimo custom made, i gde Vam prepuštamo da izaberete boju konstrukcije, boju i tip štofa, detalje poput ukrasnih dugmića i zvekira kao i najnovije štepove na tapaciranom nameštaju.

Vaš partner, Union Drvo

U Beogradu, 10.04.2024.



GESHA
Šifra: SN149



§ Metalne noge u boji po izboru.
§ Materijal za tapaciranje po izboru kupca.
§ Dimenzije: 77/40x69x90 cm

[Preuzmite 3D model](#)

Količina materijala potrebnog za tapaciranje jedne fotelje:	
1-5 fotelja	3,60 m
5-10 fotelja	3,60 m
preko 10 fotelja	3,60 m



FELIX RM58
Šifra: PL199 / PL201

§ Metalne noge u boji po izboru.
§ Materijal za tapaciranje po izboru kupca.
§ Dimenzije: 71/38x70x70 cm



MUNDO

Šifra: SN227



- § Metalne noge u boji po izboru.
- § Materijal za tapaciranje po izboru kupca.
- § Dimenzije: 87/44x81,5x91 cm

Količina materijala potrebnog za tapaciranje jedne fotelje:	
1-5 fotelja	4,00 m
5-10 fotelja	4,00 m
preko 10 fotelja	4,00 m



RODEY

Šifra: SN226

- § Metalne noge u boji po izboru.
- § Materijal za tapaciranje po izboru kupca.
- § Dimenzije: 87/44x81,5x91 cm

Količina materijala potrebnog za tapaciranje jedne fotelje:

1-5 fotelja	3,20 m
5-10 fotelja	3,20 m
preko 10 fotelja	3,20 m



DINA
Šifra: SN228

- § Metalne noge u boji po izboru.
- § Materijal za tapaciranje po izboru kupca.
- § Dimenzije: 77/41x77x79 cm

Količina materijala potrebnog za tapaciranje jedne fotelje:	
1-5 fotelja	3,00 m
5-10 fotelja	3,00 m
preko 10 fotelja	3,00 m

ZANA
Šifra: SN229

- § Metalne noge u boji po izboru.
- § Materijal za tapaciranje po izboru kupca.
- § Dimenzije: 72/42x80x86 cm

Količina materijala potrebnog za tapaciranje jedne fotelje:	
1-5 fotelja	4,00 m
5-10 fotelja	4,00 m
preko 10 fotelja	4,00 m



Dvosed Zenobi
Šifra: SN125



- § Materijal za tapaciranje po izboru kupca
- § Noge metalna konstrukcija u crnoj boji
- § Dimenzije: 82/48x150x67cm

Količina materijala potrebnog za tapaciranje jednog dvoseda:	
1-5 dvoseda	4,00 m
5-10 dvoseda	4,00 m
preko 10 dvoseda	4,00 m



LARA
Šifra: SN224



§ Noge masiv bukva u boji po izboru.
§ Materijal za tapaciranje po izboru kupca.
§ Dimenzije: 84/45x67x73 cm

Količina materijala potrebnog za tapaciranje jedne fotelje:	
1-5 fotelja	2,00 m
5-10 fotelja	2,00 m
preko 10 fotelja	2,00 m



GALA
Šifra: SN225



§ Noge masiv bukva u boji po izboru.
§ Materijal za tapaciranje po izboru kupca.
§ Dimenzije: 79/38x66x68 cm

Količina materijala potrebnog za tapaciranje jedne fotelje:	
1-5 fotelja	2,50 m
5-10 fotelja	2,50 m
preko 10 fotelja	2,50 m



PREMIUM

Šifra: SN150



§ Materijal za tapaciranje po izboru kupca
§ Konstrukcija bukva masiv u boji po izboru iz Union
Drvo palete sa metalnim detaljima na nogama
§ Dimenzije: 85/45x64x96 cm

[Preuzmite 3D model](#)

Količina materijala potrebnog za tapaciranje
jedne fotelje:

1-5 fotelja	2,80 m
5-10 fotelja	2,80 m
preko 10 fotelja	2,80 m



ALINA

Šifra: SN221



§ Materijal za tapaciranje po izboru kupca
§ Konstrukcija bukva masiv u boji po izboru iz
Union Drvo palete
§ Dimenzije: 78/44x63x73 cm

Količina materijala potrebnog za tapaciranje
jedne fotelje:

1-5 fotelja	2,00 m
5-10 fotelja	2,00 m
preko 10 fotelja	2,00 m



DARIA
Šifra: SN222



§ Materijal za tapaciranje po izboru kupca
§ Konstrukcija bukva masiv u boji po izboru iz Union Drvo palete
§ Dimenzije: 123/45x73x65 cm

Količina materijala potrebnog za tapaciranje jedne fotelje:	
1-5 fotelja	1,50 m
5-10 fotelja	1,50 m
preko 10 fotelja	1,50 m



DIANA
Šifra: SN223



§ Materijal za tapaciranje po izboru kupca
§ Konstrukcija bukva masiv u boji po izboru iz Union Drvo palete
§ Dimenzije: 66/40x77x75 cm

Količina materijala potrebnog za tapaciranje jedne fotelje:	
1-5 fotelja	1,50 m
5-10 fotelja	1,50 m
preko 10 fotelja	1,50 m

REINA
Šifra: SN210

§ Materijal za tapaciranje po izboru kupca
§ Konstrukcija bukva masiv u boji po izboru iz Union Drvo palete
§ Dimenzije: 99/45x90x85 cm



LULU FOTELJA

Šifra: SN103



§ Materijal za tapaciranje po izboru kupca
§ Noge bukva masiv bajcovano i lakirano u boji po izboru kupca
§ Dimenzije: 74/41 x 70,5 x 68 cm

[Preuzmite 3D Model](#)

Količina materijala potrebnog za tapaciranje jedne fotelje:	
1-5 fotelja	1,90 m
5-10 fotelja	1,90 m
preko 10 fotelja	1,90 m



LULU SOFA

Šifra: SN207



§ Materijal za tapaciranje po izboru kupca
§ Noge bukva masiv bajcovano i lakirano u boji po izboru kupca
§ Dimenzije: 74/41 x 138 x 69,5 cm

[Preuzmite 3D Model](#)

Količina materijala potrebnog za tapaciranje jednog dvoseda:	
1-5 dvoseda	3,80 m
5-10 dvoseda	3,80 m
preko 10 dvoseda	3,80 m



RIO FOTELJA

Šifra: SN201



§ Materijal za tapaciranje jastuka po izboru kupca
§ Konstrukcija bukva masiv bajcovano i lakirano u boji po izboru kupca
§ Dimenzije: 80/42x72x73 cm

Količina materijala potrebnog za tapaciranje jedne fotelje:

1-6 fotelja	1,80 m
Preko 6 fotelja	1,60 m



RIO DVOSED

Šifra: SN200



§ Materijal za tapaciranje jastuka po izboru kupca
§ Konstrukcija bukva masiv bajcovano i lakirano u boji po izboru kupca
§ Dimenzije: 86/44x145x74 cm

Količina materijala potrebnog za tapaciranje jednog dvoseda:

1 dvosed	3,70 m
Preko 1 dvoseda	3,70 m



MASIMO WICKER DVOSED

Šifra: SN187



§ Materijal za tapaciranje po izboru kupca
§ Konstrukcija bukva masiv sa detaljima od španske trske, bajcovano i lakirano u boji po izboru kupca
§ Dimenzije: 85/45x155x75cm



Količina materijala potrebnog za tapaciranje jednog dvoseda:

1 dvosed	4,00 m
Preko 1 dvoseda	4,00 m



SABINA WICKER DVOSED

Šifra: SN180



§ Materijal za tapaciranje jastuka po izboru kupca
§ Konstrukcija bukva masiv sa detaljima od španske trske, bajcovano i lakirano u boji po izboru kupca
§ Dimenzije: 90/46x140x75cm



Količina materijala potrebnog za tapaciranje jednog dvoseda:

1 dvosed	3,70 m
Preko 1 dvoseda	3,70 m



NEW YORK

Šifra: SVI3634/ SVI3633 / SVI4145



- § Materijal za tapaciranje jastuka po izboru kupca
- § Konstrukcija bukva masiv bajcovano i lakirano u boji po izboru kupca
- § Dimenzije fotelje: 80/46x72x85 cm
- § Dimenzije dvoseda: 80/45x140x85 cm
- § Dimenzije klub stola: 120x70x45 cm



DVOSED JOHNY

Šifra: SVI2905



- § Materijal za tapaciranje po izboru kupca
- § Noge bukov masiv bajcovano i lakirano u boji po izboru kupca
- § Dimenzije: 79x41x135x78 cm

Količina materijala potrebnog za tapaciranje jednog dvoseda:

1-5 dvoseda	2,90 m
5-11 dvoseda	2,60 m
preko 11 dvoseda	2,60 m

- § Doplata za mokasina štep - cena na upit
- § Doplata za ukrasni štep - cena na upit
- § Doplata za ukrasne dugmiće i zvekire - cena na upit

ARIZONA

Šifra: SVI1955



§ Materijal za tapaciranje po izboru kupca
§ Noge bukov masiv bajcovano i lakirano u boji po izboru kupca
§ Dimenzije: 79x40x73x72 cm

Količina materijala potrebnog za tapaciranje jedne fotelje:	
1-5 fotelja	2,30 m
5-11 fotelja	1,80 m
preko 11 fotelja	1,80 m

§ Doplata za mokasina štep 10,00 eur po fotelji
§ Doplata za ukrasni štep 20,00 eur po fotelji
§ Cena za ukrasne dugmiće i zvekire - na upit



TEXAS

Šifra: SVI1956



§ Materijal za tapaciranje po izboru kupca
§ Noge bukov masiv bajcovano i lakirano u boji po izboru kupca
§ Dimenzije: 81x47x68x68 cm

Količina materijala potrebnog za tapaciranje jedne fotelje:	
1-5 fotelja	2,70 m
5-11 fotelja	2,40 m
preko 11 fotelja	2,40 m

§ Doplata za mokasina štep - cena na upit
§ Doplata za ukrasni štep - cena na upit
§ Cena za ukrasne dugmiće i zvekire - na upit



FOTELJA JOHNY

Šifra: SVI1682



§ Materijal za tapaciranje po izboru kupca
§ Noge bukov masiv bajcovano i lakirano u boji po izboru kupca
§ Dimenzije: 80x41x76x69 cm

Količina materijala potrebnog za tapaciranje jedne fotelje:	
1-5 fotelja	2,00 m
5-11 fotelja	1,80 m
preko 11 fotelja	1,80 m

§ Doplata za mokasina štep 10,00 eur po fotelji
§ Doplata za ukrasni štep 20,00 eur po fotelji
§ Doplata za ukrasne dugmiće i zvekire - cena na upit

RICHARD TROSED & FOTELJA

Šifra: SVI1715 / Šifra: SVI2478



§ Materijal za tapaciranje po izboru kupca
§ Noge bukov masiv bajcovano i lakirano u boji po izboru kupca
§ Dimenzije troseda: 89x49x244x85 cm
§ Dimenzije fotelje: 87x50x86x85 cm

Količina materijala potrebnog za tapaciranje jedne fotelje:		Količina materijala potrebnog za tapaciranje jednog troseda:	
1-5 fotelja	3,00 m	1-5 troseda	7,50 m
5-11 fotelja	2,80 m	5-11 troseda	7,50 m
preko 11 fotelja	2,80 m	preko 11 troseda	7,50 m

§ Doplata za mokasina štep - cena na upit
§ Doplata za ukrasni štep - cena na upit
§ Doplata za ukrasne dugmiće i zvekire - cena na upit

JACK FOTELJA & DVOSED

Šifra: SVI1917 / Šifra: SVI2904



§ Materijal za tapaciranje po izboru kupca
§ Noge bukov masiv bajcovano i lakirano u boji po izboru kupca
§ Dimenzije: 79x41x74x71 cm



Količina materijala potrebnog za tapaciranje jedne fotelje:	
1-5 fotelja	2,40 m
5-11 fotelja	2,40 m
preko 11 fotelja	2,40 m

§ Doplata za mokasina štep - cena na upit
§ Doplata za ukrasni štep - cena na upit
§ Doplata za ukrasne dugmiće i zvekire - cena na upit



Egoist bar Cvjetno, Zagreb

§ Materijal za tapaciranje po izboru kupca
§ Noge bukov masiv bajcovano i lakirano u boji po izboru kupca
§ Dimenzije: 79x41x122x71 cm



Količina materijala potrebnog za tapaciranje jednog dvoседа:	
1-5 dvoседа	3,60 m
5-11 dvoседа	3,50 m
preko 11 dvoседа	3,50 m

§ Doplata za mokasina štep - cena na upit
§ Doplata za ukrasni štep - cena na upit
§ Doplata za ukrasne dugmiće i zvekire - cena na upit

CUSTOM MADE
TABUREI

§ Svi taburei se rade po projektu u skladu sa zahtevom investitora
§ Dimenzije, dizajn, detalji u svemu u skladu sa zahtevom
§ Tapacirung u materijalu po izboru iz palete materijala Union
Drva



GILBERT FOTELJA & DVOSED

GILBERT (bez dugmića)
Šifra: SVI1174

§ Materijal za tapaciranje po izboru kupca
§ Noge bukov masiv bajcovano i lakirano u boji po izboru kupca
§ Dimenzije: 98x78x74 cm

Količina materijala potrebnog za tapaciranje jedne fotelje:	
1-5 fotelja	3,50 m
5-11 fotelja	3,20 m
preko 11 fotelja	2,60 m

§ Doplata za mokasina štep - cena na upit
§ Doplata za ukrasni štep - cena na upit
§ Doplata za ukrasne dugmiće i zvekire - cena na upit



GILBERT BIG
Šifra: SVI1364

§ Materijal za tapaciranje po izboru kupca
§ Noge bukov masiv bajcovano i lakirano u boji po izboru kupca
§ Dimenzije: 78x88x114 cm

Količina materijala potrebnog za tapaciranje jedne fotelje:	
1-5 fotelja	3,50 m
5-11 fotelja	3,50 m
preko 11 fotelja	3,50 m

§ Doplata za mokasina štep - cena na upit
§ Doplata za ukrasni štep - cena na upit
§ Doplata za ukrasne dugmiće i zvekire - cena na upit



Hotel Sunce, Sokobanja



GILBERT DVOSED
Šifra: SVI1613

§ Materijal za tapaciranje po izboru kupca
§ Noge bukov masiv bajcovano i lakirano u boji po izboru kupca
§ Dimenzije: 96x46x145x77 cm

Količina materijala potrebnog za tapaciranje jednog dveseda:	
1-5 dveseda	6,50 m
5-11 dveseda	6,50 m
preko 11 dveseda	6,50 m

§ Doplata za mokasina štep - cena na upit
§ Doplata za ukrasni štep - cena na upit
§ Doplata za ukrasne dugmiće i zvekire - cena na upit



Hotel Kalamper, Bar

VILIJAM DVOSED

Šifra: SVI1612



§ Materijal za tapaciranje po izboru kupca
§ Noge bukov masiv bajcovano i lakirano u boji po izboru kupca
§ Dimenzije: 106x52x147x85 cm

Količina materijala potrebnog za tapaciranje jednog dvoseda:

1-5 dvoseda	6,20 m
5-11 dvoseda	5,90 m
preko 11 dvoseda	5,90 m

§ Doplata za mokasina štep - cena na upit
§ Doplata za ukrasni štep - cena na upit
§ Doplata za ukrasne dugmiće i zvekire - cena na upit



VILIJAM FOTELJA

Šifra: SVI1358



§ Materijal za tapaciranje po izboru kupca
§ Noge bukov masiv bajcovano i lakirano u boji po izboru kupca
§ Dimenzije: 104x81x88 cm

Količina materijala potrebnog za tapaciranje jedne fotelje:

1-5 fotelja	3,50 m
5-11 fotelja	3,50 m
preko 11 fotelja	3,50 m

§ Doplata za mokasina štep - cena na upit
§ Doplata za ukrasni štep - cena na upit
§ Doplata za ukrasne dugmiće i zvekire - cena na upit



FOTELJA SEBASTIAN

Šifra: SVI1308



§ Materijal za tapaciranje po izboru kupca
§ Noge bukov masiv bajcovano i lakirano u boji po izboru kupca
§ Dimenzije: 67x68x79 cm

Količina materijala potrebnog za tapaciranje
jedne fotelje:

1-5 fotelja	2,80 m
5-11 fotelja	1,60 m
preko 11 fotelja	1,60 m

§ Doplata za mokasina štep - cena na upit
§ Doplata za ukrasni štep - cena na upit
§ Doplata za ukrasne dugmiće i zvekire - cena na upit



KASTRO

Šifra: SVI4190

- § Materijal za tapaciranje po izboru kupca
- § Noge bukov masiv bajcovano i lakirano u boji po izboru kupca
- § Dostupna u varijanti sa i bez zvekira
- § Dimenzije: 76x50x69x63 cm

Količina materijala potrebnog za tapaciranje jedne fotelje:

1-5 fotelja	1,90 m
5-11 fotelja	1,90 m
preko 11 fotelja	1,90 m



- § Doplata za mokasina štep - cena na upit
- § Doplata za ukrasni štep - cena na upit
- § Doplata za ukrasne dugmiće i zvekire - cena na upit



Hotel Admiral, Zagreb

ČESTERFILD COLLECTION

Česterfild dvosed
Šifra: SVI1470

§ Materijal za tapaciranje po izboru kupca
§ Noge bukov masiv bajcovano i lakirano u boji po izboru kupca
§ Dimenzije: 70x44x180x90 cm

[Preuzmite 3D model](#)

§ Doplata za mokasina štep - cena na upit
§ Doplata za ukrasni štep - cena na upit
§ Doplata za ukrasne dugmiće i zvekire - cena na upit



Hotel Hammeum, Prokuplje

Količina materijala potrebnog za tapaciranje jednog dvoseda:

1-5 dvoseda	9,00 m
5-11 dvoseda	9,00 m
preko 11 dvoseda	9,00 m



Hotel Kalamper, Bar



Festina Lente, Prokuplje



Česterfild trosed
Šifra: SVI1356

§ Materijal za tapaciranje po izboru kupca
§ Noge bukov masiv bajcovano i lakirano u boji po izboru kupca
§ Dimenzije: 70x44x240x90 cm

Količina materijala potrebnog za tapaciranje jednog troseda:

1-5 troseda	13,00 m
5-11 troseda	13,00 m
preko 11 troseda	13,00 m

§ Doplata za mokasina štep - cena na upit
§ Doplata za ukrasni štep - cena na upit
§ Doplata za ukrasne dugmiće i zvekire - cena na upit

[Preuzmite 3D model](#)

ELITE COLLECTION



Elite L10



Elite L21



Elite S7



Elite R7



Elite L31

ELITE FOTELJA

- § Materijal za tapaciranje po izboru kupca.
- § Čelična konstrukcija sa hladnim poliuretanom.
- § Sedalna konstrukcija izlivena sa hladnim poliuretanom sa drvenim delom.
- § Dimenzije: 108x42x86x82 cm

ELITE TABURE:

- § Materijal za tapaciranje po izboru kupca.
- § Čelična konstrukcija sa hladnim poliuretanom.
- Dimenzije: 43x56x46 cm

Količina materijala potrebnog za tapaciranje jedne fotelje:		Količina materijala potrebnog za tapaciranje jednog taburea:	
1-5 fotelja	3,00 m	1-5 taburea	1,00 m
5-11 fotelja	3,00 m	5-11 taburea	1,00 m
preko 11 fotelja	3,00 m	preko 11 taburea	1,00 m



Hotel Sunce, Sokobanja

PRESTIGE COLLECTION



Fotelja Prestige L30



Fotelja Prestige L10



Fotelja Prestige S7



Fotelja Prestige R7



Fotelja Prestige D7



Fotelja Prestige R13

PRESTIGE FOTELJA

- § Materijal za tapaciranje po izboru kupca.
- § Čelična konstrukcija izlivena u hladnom poliuretanu.
- § Noge po izboru kupca iz kataloga.
- § Dimenzije: 82x45x63x59 cm

PRESTIGE TABURE

- § Materijal za tapaciranje po izboru kupca.
- § Čelična konstrukcija sa hladnim poliuretanom.
- Dimenzije: 43x56x46 cm

[Preuzmite 3D model za fotelju](#)

[Preuzmite 3D model za tabure](#)

* Dostupni 3d modeli za sve tipove nogu na upit.

Količina materijala potrebnog za tapaciranje jedne fotelje:	
1-5 fotelja	3,50 m
5-11 fotelja	3,50 m
preko 11 fotelja	3,50 m

Količina materijala potrebnog za tapaciranje jednog taburea:	
1-5 taburea	1,00 m
5-11 taburea	1,00 m
preko 11 taburea	1,00 m

SIXTY COLLECTION



Sixty L30



Sixty L21



Apart Hotel Kalamper, Bar



Sixty R7

- § Materijal za tapaciranje po izboru kupca.
- § Čelična konstrukcija izlivena u hladnom poliuretanu.
- § Sedalna konstrukcija izlivena u hladnom poliuretanu duple gustine.
- § Noge po izboru kupca iz kataloga.
- § Dimenzije: 89x42x81x76cm

Količina materijala potrebnog za tapaciranje jedne fotelje:	
1 - 5 fotelja	3,50 m
5 - 11 fotelja	3,50 m
preko 11 fotelja	3,50 m



Sixty GL



Sixty D9



Sixty S7

QUEEN COLLECTION



Queen L30



Queen L21



Fotelja Queen D9
Tabure Queen D10



Fotelja Queen R13
Tabure Queen R14



Fotelja Queen R7

QUEEN FOTELJA

- § Materijal za tapaciranje po izboru kupca.
- § Čelična konstrukcija izlivena u hladnom poliuretanu.
- § Sedalna konstrukcija izlivena u hladnom poliuretanu duple gustine.
- § Noge po izboru kupca iz kataloga.
- § Dimenzije: 113x42x78x76 cm

QUEEN TABURE

- § Materijal za tapaciranje po izboru kupca.
- § Čelična konstrukcija sa hladnim poliuretanom.
- Dimenzije: 43x56x46 cm

Preuzmite 3D model za fotelju

Preuzmite 3D model za tabure

* Dostupni 3d modeli za sve tipove nogu na upit.

Količina materijala potrebnog za tapaciranje jedne fotelje:		Količina materijala potrebnog za tapaciranje jednog taburea:	
1-5 fotelja	3,50 m	1-5 taburea	1,00 m
5-11 fotelja	3,50 m	5-11 taburea	1,00 m
preko 11 fotelja	3,50 m	preko 11 taburea	1,00 m

PARIS COLLECTION



Paris L30



Paris L21



Paris R13



Paris L10

- § Materijal za tapaciranje po izboru kupca.
- § Čelična konstrukcija izlivena u hladnom poliuretanu.
- § Sedalna konstrukcija izlivena u hladnom poliuretanu.
- § Noge po izboru kupca iz kataloga.
- § Dimenzije: 77x89x74x41x65 cm

Količina materijala potrebnog za tapaciranje jedne fotelje:	
1 - 5 fotelja	3,00 m
5 - 11 fotelja	3,00 m
preko 11 fotelja	3,00 m



Paris S7



Paris D7



Paris L31

[Preuzmite 3D model](#)

* Dostupni 3d modeli za sve tipove nogu na upit.

PRINCESS COLLECTION



Princess L30



Princess L21



Princess S7



Princess L14



Princess R13



Princess D9

- § Materijal za tapaciranje po izboru kupca.
- § Čelična konstrukcija izlivena u hladnom poliuretanu.
- § Sedalna konsrukcija izlivena u hladnom poliuretanu.
- § Noge po izboru kupca iz kataloga.
- § Dimenzije: 81x82x76x42x60 cm

Količina materijala potrebnog za tapaciranje jedne fotelje:	
1 - 5 fotelja	3,00 m
5 - 11 fotelja	3,00 m
preko 11 fotelja	3,00 m

[Preuzmite 3D model](#)

* Dostupni 3d modeli za sve tipove nogu na upit.

NORA MEDIUM COLLECTION



Nora M L30



Nora M L30



Nora M L25



Nora M S7

- § Materijal za tapaciranje po izboru kupca.
- § Čelična konstrukcija izlivena u hladnom poliuretanu.
- § Sedalna konstrukcija izlivena u hladnom poliuretanu.
- § Noge po izboru kupca iz kataloga.
- § Dimenzije: 75x88x80x42x59 cm

Količina materijala potrebnog za tapaciranje jedne fotelje:	
1 - 5 fotelja	2,80 m
5 - 11 fotelja	2,80 m
preko 11 fotelja	2,80 m



Nora M L25

[Preuzmite 3D Model](#)

LION LOW BACK COLLECTION



Lion low R13



Lion low P20



Lion low L40



Lion low L21

- § Materijal za tapaciranje po izboru kupca.
- § Čelična konstrukcija izlivena u hladnom poliuretanu.
- § Sedalna konstrukcija izlivena u hladnom poliuretanu.
- § Noge po izboru kupca iz kataloga.
- § Dimenzije: 86/43x73x79 cm

Količina materijala potrebnog za tapaciranje jedne fotelje:	
1 - 5 fotelja	2,00 m
5 - 11 fotelja	2,00 m
preko 11 fotelja	2,00 m

HUEVO LOUNGE COLLECTION



Huevo lounge R7



Huevo lounge R13



Huevo lounge D9



- § Materijal za tapaciranje po izboru kupca.
- § Čelična konstrukcija izlivena u hladnom poliuretanu.
- § Sedalna konstrukcija izlivena u hladnom poliuretanu.
- § Noge po izboru kupca iz kataloga.
- § Dimenzije: 86/43x73x79 cm

Količina materijala potrebnog za tapaciranje jedne fotelje:	
1 - 5 fotelja	2,00 m
5 - 11 fotelja	2,00 m
preko 11 fotelja	2,00 m

BREK LOUNGE COLLECTION



Brek lounge D9



Brek lounge R7



Brek lounge S7



Brek lounge L21



Brek lounge L30

§ Materijal za tapaciranje po izboru kupca.
§ Čelična konstrukcija sa hladnim poliuretanom.
§ Sedalna konstrukcija izlivena sa hladnim poliuretanom sa drvenim delom.
§ Dimenzije: 81/42x72x66 cm



Brek lounge R13



Brek lounge L31

SOFTY LOW COLLECTION



Softy low L30



Softy low L21



Softy low S7



Softy low P19

§ Materijal za tapaciranje po izboru kupca.
§ Čelična konstrukcija sa hladnim poliuretanom.
§ Sedalna konstrukcija izlivena sa hladnim poliuretanom sa drvenim delom.
§ Dimenzije: 81/42x72x66 cm



Softy low GL



Softy low R13



Softy low L10

HEART COLLECTION

Heart 28

- § Materijal za tapaciranje po izboru kupca.
- § Metalna konstrukcija sa poliuretanom.
- § Noge po izboru kupca iz kataloga
- § Dimenzije: 80x43x82x72 cm

Preuzmite 3D Model

Količina materijala potrebnog za tapaciranje jedne fotelje:	
1 - 5 fotelja	2,60 m
5 - 11 fotelja	2,60 m
preko 11 fotelja	2,60 m



WISCO STOLICA, FF018

- § Materijal za tapaciranje po izboru kupca.
- § Metalna konstrukcija sa poliuretanom u crnoj boji
- § Dimenzije: 75x42x66x70 cm

Preuzmite 3D Model

Količina materijala potrebnog za tapaciranje jedne fotelje:	
1 - 5 fotelja	1,50 m
5 - 11 fotelja	1,50 m
preko 11 fotelja	1,50 m



WILLY COLLECTION



Willy 90

- § Materijal za tapaciranje po izboru kupca.
- § Metalna konstrukcija sa poliuretanom.
- § Noge po izboru kupca iz kataloga
- § Dimenzije: 80x43x82x72 cm

[Preuzmite 3D Model](#)

Količina materijala potrebnog za tapaciranje jedne fotelje:	
1 - 5 fotelja	2,00 m
5 - 11 fotelja	2,00 m
preko 11 fotelja	2,00 m



Willy 31

NIDA COLLECTION



Nida 9



Nida 9



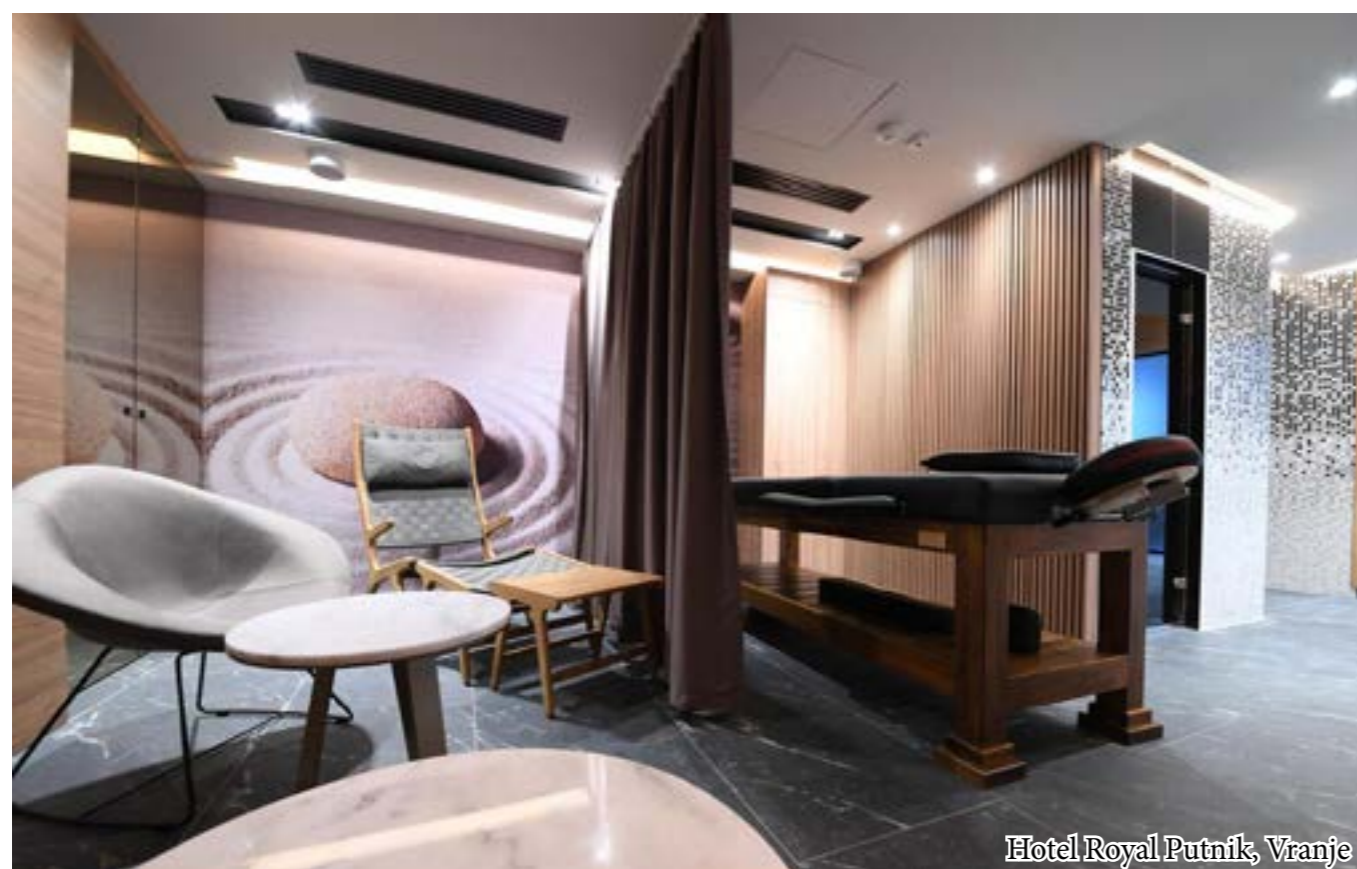
Nida 1

- § Materijal za tapaciranje po izboru kupca.
- § Čelična konstrukcija izlivena u hladnom poliuretanu.
- § Sedalna konstrukcija izlivena u hladnom poliuretanu.
- § Noge po izboru kupca iz kataloga.
- § Dimenzije: 118/44x65x84cm

Količina materijala potrebnog za tapaciranje jedne fotelje:	
1 - 5 fotelja	3,50 m
5 - 11 fotelja	3,50 m
preko 11 fotelja	3,50 m



Nida 6



Hotel Royal Putnik, Vranje

UNION DRVO PROIZVODNJA CUSTOM MADE KLUPA



Festina Lente,
Prokuplje

KLUPA S - custom made prema projektu.

Konstrukcija bukov masiv u boji po izboru iz Union Drvo palete materijala. Tapacirung po izboru iz Union Drvo palete materijala. Dimenzija po izboru kupca. Idealna za barove.



Festina Lente,
Prokuplje



ADRIATIC KLUPA - custom made prema projektu.

Konstrukcija bukov masiv u boji po izboru iz Union Drvo palete materijala. Tapacirung po izboru iz Union Drvo palete materijala. Dimenzija po izboru kupca. Idealna za barove.





Čili Vili,
Lazarevac

KLUPA ČESTER- custom made prema projektu.

Konstrukcija bukov masiv u boji po izboru iz Union Drvo palete materijala. Tapacirung po izboru iz Union Drvo palete materijala. Dimenzija po izboru kupca. Idealna za barove.



KLUPA FLUTE - custom made prema projektu.

Konstrukcija bukov masiv u boji po izboru iz Union Drvo palete materijala. Tapacirung po izboru iz Union Drvo palete materijala. Dimenzija po izboru kupca. Idealna za barove.



Festina Lente,
Prokuplje



Festina Lente,
Prokuplje



Food Court,
Novi Sad

KRUŽNA KLUPA custom made prema projektu.

Konstrukcija bukov masiv u boji po izboru iz Union Drvo palete materijala. Tapacirung po izboru iz Union Drvo palete materijala. Dimenzija po izboru kupca. Idealna za barove.



4 You Bar and
Restaurant,
Beograd

KLUPA KLASIK- custom made prema projektu.

Konstrukcija bukov masiv u boji po izboru iz Union Drvo palete materijala. Tapacirung po izboru iz Union Drvo palete materijala. Dimenzija po izboru kupca. Idealna za barove.



Food Court, Novi Sad



LEXUS KLUPA custom made prema projektu.

Konstrukcija bukov masiv u boji po izboru iz Union Drvo palete materijala. Tapacirung po izboru iz Union Drvo palete materijala. Dimenzija po izboru kupca. Idealna za barove.



DVOSED HELVECIIJA
SVI5043



- § Konstrukcija bukova masiv u boji po izboru iz Union Drvo pelte boja
- § Materijal za tapaciranje po izboru iz Union Drvo palete materijala.
- § Dimenzije: 84/50x220x51 cm



BIVELLO DVOSED I KLUPA custom made prema projektu.

Konstrukcija bukov masiv u boji po izboru iz Union Drvo palete materijala. Tapacirung po izboru iz Union Drvo palete materijala. Dimenzija po izboru kupca. Idealna za restorane.



OPŠTI USLOVI

- § Cene su izražene u EUR-ima i bez PDV-a
- § Plaćanje u dinarima po kursu EUR 118 RSD
- § ISPORUKA: cca 35-45 dana
- § F-co kupac Beograd/magacin Union Drva

LEGENDA ŠTEPOVA

UKRASNI ŠTEPOVI

Štep tip 00



Štep tip 01



Štep tip 02



Štep tip 03



Štep tip 04



Štep tip 05



MOKASINA ŠTEPOVI

1/9



4/9



8/5



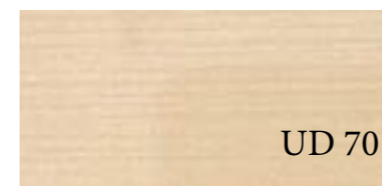
10/9



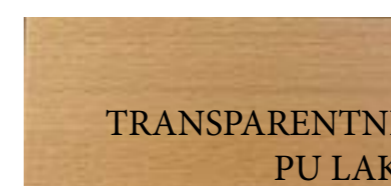
15/5



BAJC TON KARTA



UD 701



TRANSPARENTNI
PU LAK



UD 630



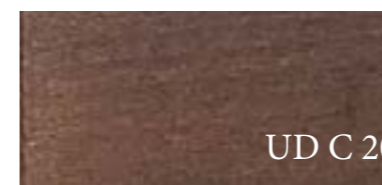
UD B 10



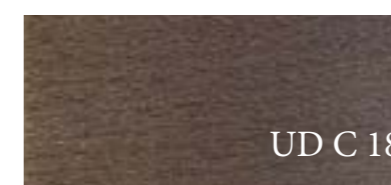
UD B 05



UD B 04



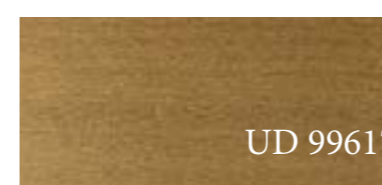
UD C 20



UD C 18



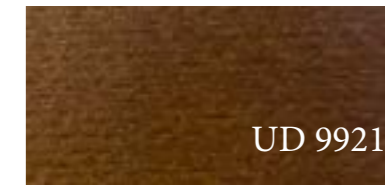
UD D 16



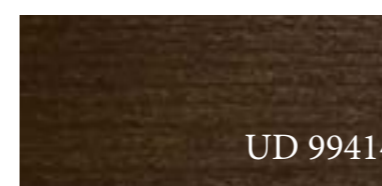
UD 99617



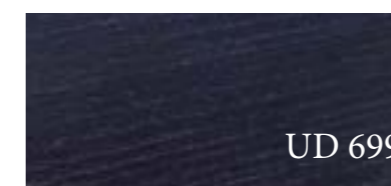
UD 88209-2



UD 99214



UD 99414



UD 699

RAL KARTA

